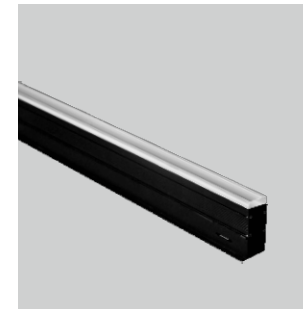
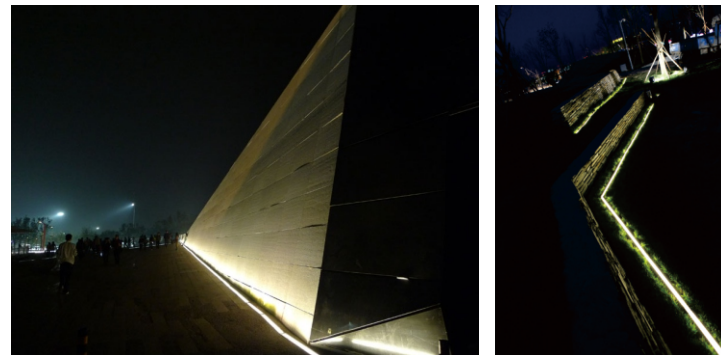


灯体采用高压压铸铝制件。
 灯具表面保护层采用静电喷塑处理工艺，使整灯耐腐蚀。
 一体化散热结构，确保LED光源发光效率及使用寿命。
 使用进口耐老化硅胶密封圈，使灯具维持长期IP67防护等级。
 灯具外露的连接线为硅橡胶线，耐阳光紫外线的长期侵害，保障灯具使用安全。

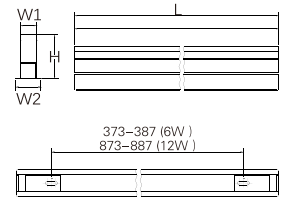
发光时，灯之间间接能产生无缝连接的视觉效果。
 整灯密封。不锈钢预埋件，可梳理并保护埋于地里的线缆，方便施工安装及维护。
 有单色常亮、单色灰度变化、RGB混色三种照明方式。
 适用于户外地面装饰照明。

Die cast aluminum body.
 Electrostatic spraying/anodized body finish, corrosion resistance.
 Integrated heat dissipation structure.
 Imported silicon gasket.
 Silicon rubber connection wire. IP67.

No shadow in the connection area between luminaires.
 Stainless steel recessing box, easy for installation & maintenance.
 Entire body waterproof.
 Color: monochrome, monochrome grey-scale transformation, rgb color changing.
 Suitable for dmx512 control system.
 Suitable for outdoor ground decoration lighting .



防护等级 IP Rating IP 67
 输入电压 Input Voltage AC220-240V
 显色性 Color rendering Ra>80
 光源品牌 Lamp Brand CREE
 环境温度 Operating Temperature -20°C~+50°C
 面板材料 Cover 不锈钢 (Stainless steel)
 灯体材质 Housing material 压铸铝 (Die cast aluminum)
 灯体颜色 Finish color 皱纹黑(Wrinkles black)



Code	Lamp	L	H	W1	W2
203051.012.0	12W 2700K-5600K	1000	81	30	46
203051.012.1	12W RGB	1000	81	30	46

